

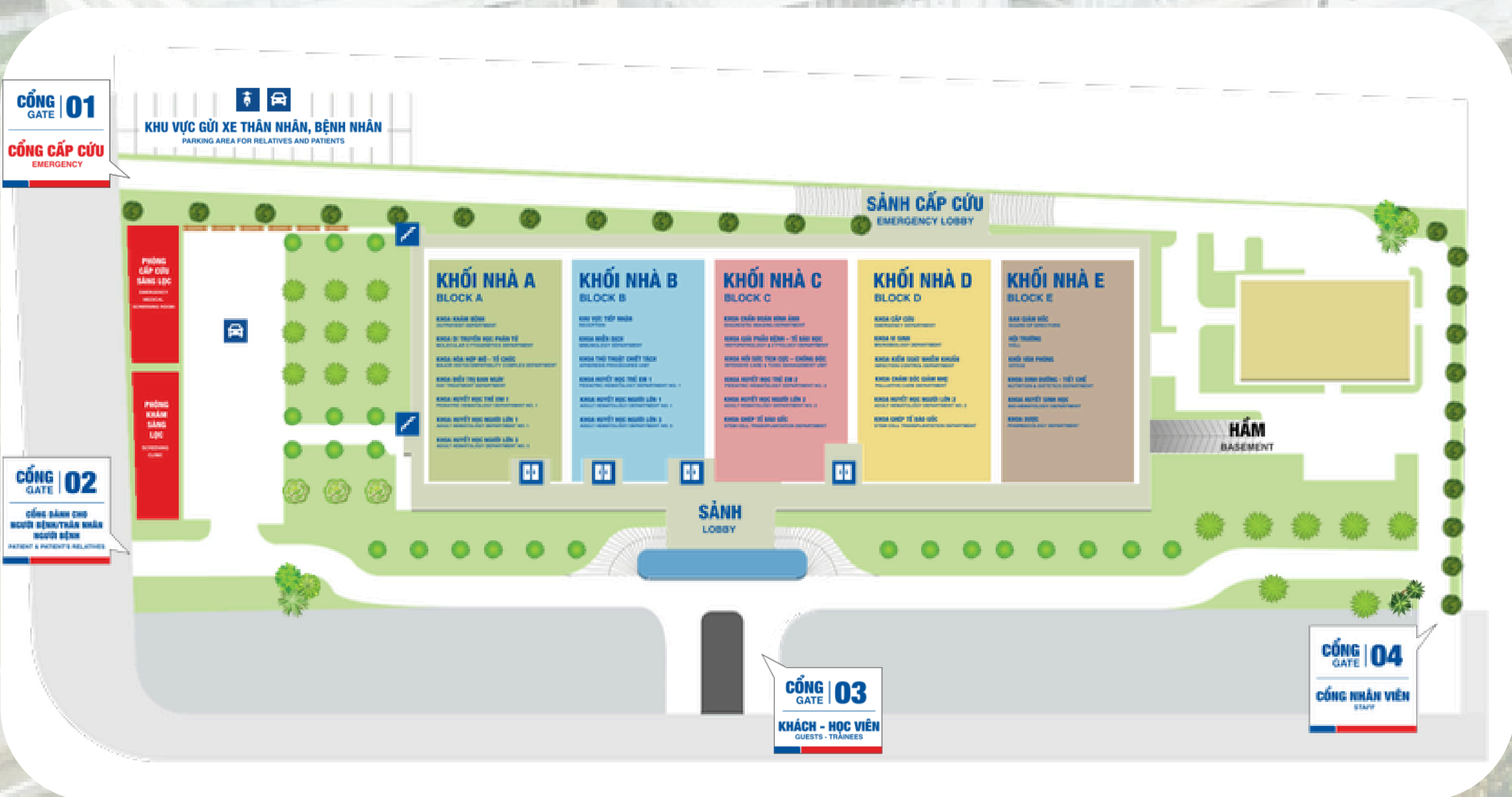
THÔNG TIN CÁC TIỆN ÍCH CHUNG CỦA BỆNH VIỆN



MÁY RÚT TIỀN TỰ ĐỘNG (ATM)

- Máy ATM hoạt động **24/7** và chấp nhận thẻ của nhiều ngân hàng.
- Khi cần hỗ trợ, liên hệ nhân viên hỗ trợ hoặc Phòng Chăm sóc khách hàng.

SƠ ĐỒ TỔNG THỂ TẠI BỆNH VIỆN



THÔNG TIN

CÁC TIỆN ÍCH HỖ TRỢ NGƯỜI BỆNH DI CHUYỂN TẠI BỆNH VIỆN



XE ĐIỆN TỪ CỔNG 2 VÀO TÒA NHÀ

(Ưu tiên người bệnh già yếu, di chuyển khó khăn)

Vui lòng liên hệ Bảo vệ tại Cổng 1 hoặc Cổng 2 để được hỗ trợ.



XE LĂN TAY/XE ĐẨY/BĂNG CA

Ưu tiên hỗ trợ di chuyển đối với người bệnh (già, yếu, đau nhức) và không thể tự di chuyển giữa các khu vực khám bệnh.

Thời gian từ **06h30** đến **16h00**

Hướng Dẫn Mượn & Trả Xe Lăn Tay/Xe đẩy/Băng ca

1. Liên hệ: nhân viên hỗ trợ hoặc Phòng Chăm sóc khách hàng để mượn và trả xe lăn khi cần.

Cung cấp thông tin: Tên người bệnh/Tên + Số điện thoại liên hệ.

2. Lưu ý:

- Mượn và trả xe đúng khu vực quy định. Giữ gìn tài sản, vệ sinh chung; Chịu trách nhiệm bồi thường tài sản nếu xảy ra mất mát, thất lạc.
- Bệnh viện có quyền thu hồi xe lăn trong các trường hợp khẩn cấp; hỗ trợ người bệnh cấp cứu.
- Gia đình vui lòng tự chuẩn bị xe lăn, băng ca nếu có nhu cầu sử dụng lâu dài.



THANG NÂNG

Dành cho người bệnh di chuyển bằng xe lăn/người già yếu cần lên bậc tam cấp vào tòa nhà.

Liên hệ nhân viên hỗ trợ hoặc Phòng Chăm sóc khách hàng để được hỗ trợ khi cần.



BÃI GIỮ XE MÁY MIỄN PHÍ TẠI CỔNG SỐ 1 (DÀNH CHO NGƯỜI BỆNH)
(Không giữ xe qua đêm)

Hoạt động từ **07h00** sáng đến **17h30** các ngày làm việc.

Mọi thắc mắc, hỗ trợ liên hệ **hotline: 0907843843**

THÔNG TIN

CỬA HÀNG TIỆN LỢI CỦA BỆNH VIỆN

Thời gian hoạt động

từ **06h00** đến **22h00** hằng ngày.

Trong quá trình hoạt động, cửa hàng đảm bảo không gây tiếng ồn, không ảnh hưởng đến hoạt động khám chữa bệnh và sinh hoạt của bệnh nhân trong bệnh viện.

Hàng hóa kinh doanh



- Thực phẩm đóng gói, chế biến sẵn.
- Sữa, nước uống.
- Đồ dùng cá nhân.
- Một số vật dụng thiết yếu phục vụ người bệnh.



CẤM

- Rượu, bia, thuốc lá.
- Hàng hóa không rõ nguồn gốc xuất xứ.
- Các mặt hàng bị pháp luật hoặc bệnh viện cấm kinh doanh.

Quy định thanh toán

- Cửa hàng chấp nhận đa dạng các hình thức thanh toán: tiền mặt, chuyển khoản, quét mã QR/thẻ, ví điện tử (Momo), Phiếu mua hàng Co.opmart.
- Khi thực hiện thanh toán cần phải xếp hàng ngay ngắn tại quầy thu ngân, không chen lấn/xô đẩy.

Các dịch vụ tiện ích tại cửa hàng



Nước sôi/nóng miễn phí



Wifi miễn phí

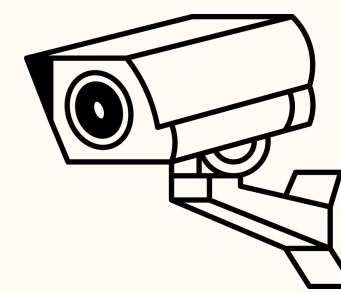


Có khu vực ngồi ăn uống

An ninh, trật tự



Trang bị đầy đủ về PCCC.



Hệ thống camera 24/7.

Nội quy

- Giữ trật tự, không gây ồn ào, chen lấn** khi xếp hàng ảnh hưởng đến môi trường bệnh viện.
- Vui lòng **không tự ý mở, sử dụng sản phẩm trước khi thanh toán**. Hàng hóa đã mua **không đổi trả** nếu không có lỗi từ nhà sản xuất.
- Không xả rác trong cửa hàng**. Vui lòng bỏ rác đúng nơi quy định.
- An ninh và an toàn:**
 - Không mang các vật dụng dễ cháy nổ vào cửa hàng, tuân thủ hướng dẫn thoát nạn.
 - Không hút thuốc trong khu vực cửa hàng.
 - Tuyệt đối không được thực hiện các hành vi trộm cắp, hành vi gian lận; nếu bị phát hiện sẽ xử lý theo pháp luật.
- Thanh toán:**
 - Quý khách vui lòng kiểm tra hàng hóa và thanh toán tại quầy thu ngân.
 - Phải thanh toán tiền hàng trước khi sử dụng.

THÔNG TIN CĂN TIN BỆNH VIỆN



THỜI GIAN PHỤC VỤ

Mở cửa: lúc 7 giờ

Đóng cửa: lúc 16 giờ

Phục vụ từ thứ hai đến thứ sáu hàng tuần

(Ngày nghỉ, Lễ, Tết căn tin không hoạt động)



VỊ TRÍ

Tầng trệt - BLOCK D

Đối diện khu vực sảnh chính bệnh viện

CÁC BƯỚC PHỤC VỤ



NỘI QUY

1. GIỮ GÌN VỆ SINH CHUNG

- Bỏ rác đúng nơi quy định
- Không xả rác, thức ăn thừa xuống sàn hoặc bàn, ghế
- Sau khi ăn xong, quý khách vui lòng thu dọn khay và dụng cụ vào khu vực để dụng cụ dơ theo quy định

2. ĐẢM BẢO TRẬT TỰ

- Vui lòng xếp hàng khi mua thức ăn, nước uống tại quầy
- Không chen lấn, gây mất trật tự trong khu vực căn tin

3. AN TOÀN THỰC PHẨM

- Không mang thực phẩm từ bên ngoài vào căn tin khi chưa được phép
- Không sử dụng thực phẩm đã quá hạn hoặc có dấu hiệu hư hỏng
- Không tự ý vào khu vực chế biến thực phẩm

4. GIỮ GÌN TÀI SẢN CHUNG

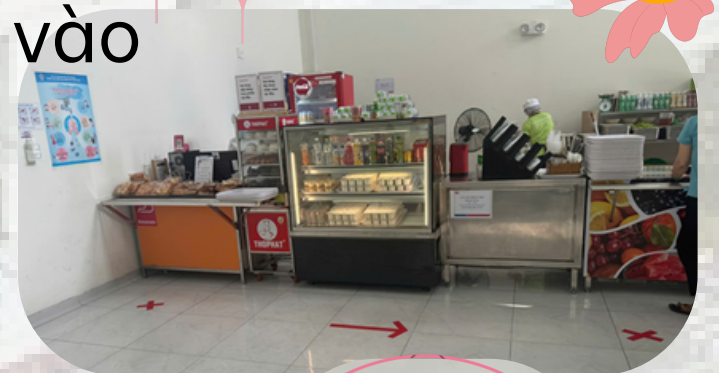
- Không làm hư hỏng bàn ghế, dụng cụ của căn tin
- Không di chuyển trang thiết bị khi chưa được sự cho phép

5. VĂN MINH NƠI CÔNG CỘNG

- Không hút thuốc, không uống rượu bia trong khu vực căn tin
- Không nói chuyện lớn tiếng gây ảnh hưởng đến người khác

6. TUÂN THỦ QUY ĐỊNH BỆNH VIỆN

- Thực hiện theo hướng dẫn của nhân viên căn tin và nhân viên bệnh viện



CĂN TIN CỘNG ĐỒNG - NƠI CUNG CẤP BỮA ĂN AN TOÀN, DINH DƯỠNG VÀ TIỆN LỢI

Quét mã QR để tìm hiểu thông tin về dinh dưỡng